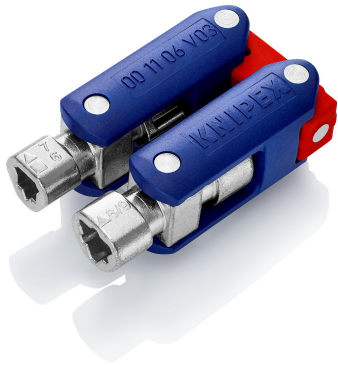


Produktinformation

00 11 06 V03

Schaltchrankschlüssel Double-Joint



- Sehr kompakte Bauform
- Einsetzbar als T-Griff für höhere Drehmomente
- Kompakter Schlüssel für Betätigung von Schließungen aus den Bereichen Gebäudetechnik (Heizung und Sanitär, Klima- und Belüftungstechnik, Elektrotechnik), Gas- und Wasserversorgung und Absperrsysteme
- Für 3 verschiedene Schließsysteme
- Armlänge kompakt: 62 mm
- Armlänge aufgeklappt: 124 mm

Allgemein

Artikel-Nr.	00 11 06 V03
EAN	4003773083085
Gewicht	91 g
Abmessungen	62 x 34 x 27 mm
REACH- Konformität	enthält keine SVHC
RoHS- Konformität	nicht anzuwenden

Technische Attribute

Innenvierkant	5,0 / 6,0 / 7,0 – 8,0 mm
Innendreikant	7,0 / 8,0 – 9,0 mm

Technische Änderungen und Irrtümer vorbehalten

