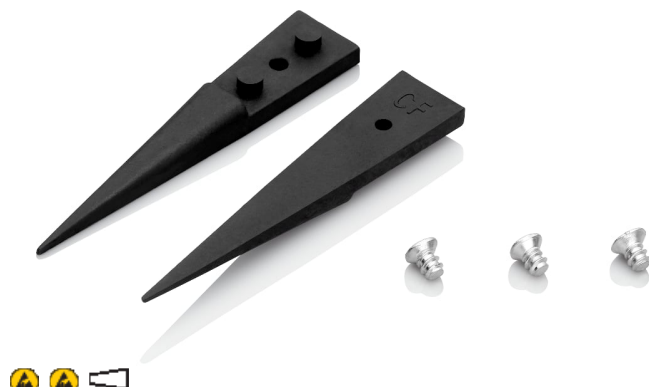


Informações do produto

92 89 05

Pontas ESD intercambiáveis

Para 92 81 05



- Para trabalhos de precisão particularmente exigentes: robusto e altamente resistente à corrosão
- Máxima proteção da superfície ao manusear componentes eletrônicos sensíveis, peças micromecânicas e componentes de vidro e cerâmica
- Para as indústrias de eletrônicos e engenharia de precisão, relojoeiros e joalheiros
- Corpo feito à mão: bordas polidas e uma excelente superfície fosca, antiriscos e não reflexiva
- Corpo de aço inoxidável premium de alta qualidade: resistência a altas temperaturas e excelente resistência a corrosão pela maioria dos produtos químicos, sais e ácidos
- Die Wechselspitzen bestehen aus 30% kohlenstoffaserverstärktem Kunststoff: elektrisch und thermisch sehr gut leitfähig, kratzsicher und mit hohem Abriebwiderstand
- As pontas de plástico reforçado com fibra de carbono intercambiáveis apresentam resistência de superfície entre 10^2 e 10^4 ohms para compensar de maneira controlada as diferenças de potencial entre o operador e os componentes eletrônicos
- As pontas intercambiáveis apresentam estabilidade permanente em temperaturas de até 130 °C, e até 190 °C por curtos períodos
- As pontas de plástico reforçado com fibra de carbono são extremamente flexíveis, resistentes à fadiga, amortecedoras de vibrações e repelentes de água
- As pontas apresentam boa resistência química à maioria dos óleos, lubrificantes, combustíveis e solventes não polares
- A mesma precisão e estabilidade das pinças normais: as pontas de plástico possuem uma conexão de 3 pontos sem folga (2 pontos fixos nos braços, um parafuso), que garante ao usuário uma fixação perfeita ao corpo com folga zero
- Economia potencial: a diversidade de pontas inclui uma seleção dos mais diversos formatos. Dependendo da aplicação, apenas as pontas precisarão ser adquiridas posteriormente

Geral	
Artigo nº	92 89 05
EAN	4003773087182
Material	aço inoxidável de melhor qualidade
Superfícies de agarrar	Superfícies de preensão lisas
Peso	1 g
Dimensões	40 x 8 x 3,5 mm
REACH compatível	não contém SVHC
Compatível com RoHS	não se aplica
Características técnicas	
Superfície	fosco
Versão	reto
Largura das pontas (A)	0,7 mm
Largura das pontas (B)	0,6 mm
Resistente à corrosão	sim
Resistência aos ácidos	muito bom
Testada de ES	sim
Testado de VDE	não
Sectores	Indústria
Magnética	não magnetizável (100%)

Comportamento	electricamente condutível
---------------	---------------------------

Sujeito a alterações técnicas e erros

