

## Informacje o produkcie

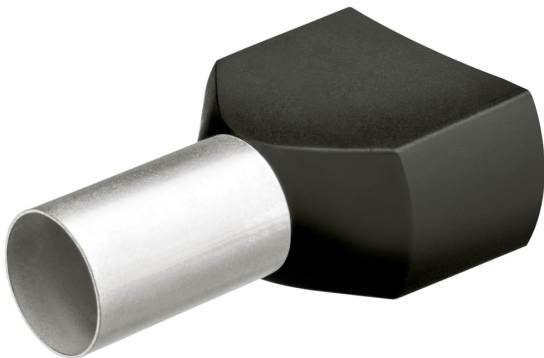
**97 99 373**

### Tulejki kablowe typu Twin

Z kołnierzem z tworzywa sztucznego

200 szt.

- Lejek wprowadzający wykonany z polipropylenu
- Odporność na działanie wysokich temperatur do 105°C
- Materiał: E-Cu
- Powierzchnia ocynowana elektrolitycznie
- Minimalna grubość powłoki 3µm
- UL-Zertifiziert
- Wielkość nominalna: 2 x 1.5 mm<sup>2</sup>
- Zawartość: 200 szt.
- Kolor: czarny



#### Ogólna

Nr art.	97 99 373
EAN	4003773076643
Zasługę na REACH	nie zawiera SVHC
Zgodny z RoHS	nie dotyczy

Zastrzega się zmiany techniczne i błędy

